

福岡県

# 北九州

小倉リーセントホテル

# Kitakyushu City

歴史、文化、自然が薫る街。

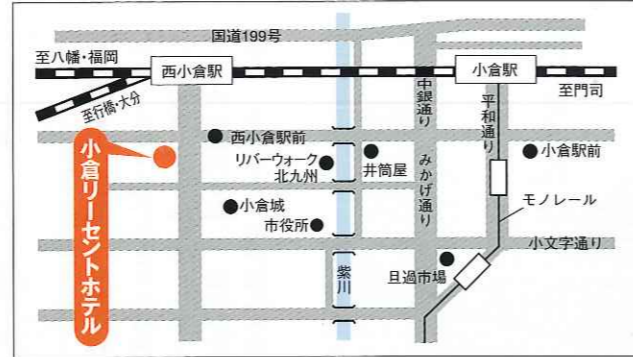


**平尾台**  
「羊群原(ようぐんばる)」とも呼ばれる無数の石灰岩塊や、千仏鍾乳洞など、自然が作りだした広大なカルスト台地です。

**小倉城庭園**  
庭園遺構を取り入れた大名屋敷を復元した日本庭園。都心部にあって訪れる人に安らぎを与えてくれる場所です。



## Access



大手町ランプ 都市高速1号	車 3分	徒歩すぐ	西小倉駅前	バス 5分	JR小倉駅
		徒歩3分	JR西小倉駅	徒歩5分	鹿兒島本線 2分
		徒歩すぐ	西小倉駅前	タクシー 5分	

※駐車場40台収容

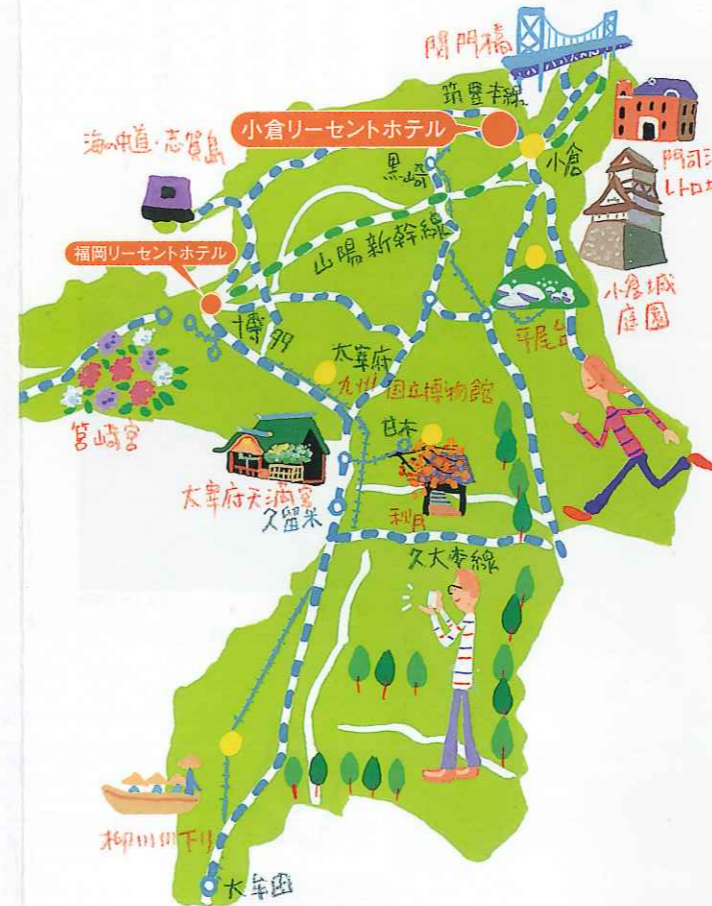


公立学校共済組合北九州宿泊所

## 小倉リーセントホテル

〒803-0811 福岡県北九州市小倉北区大門1-1-17  
TEL.093(581)5673  
FAX.093(582)1789  
<http://www.iori.net/hotel/kokurarecent/>

公立共済 やすらぎの宿 公立共済やすらぎの宿  
<http://www.kourituyasuragi.jp/>



公立共済 やすらぎの宿

### 門司港レトロ地区

外国交易の要衝として発展してきた門司港駅のネオ・ルネッサンス洋式を中心に、瀟洒な西洋建築が建ち並びます。ライトアップされた夜景は格別です。



## 巡る

九州の玄関口・小倉の華やかさ、歴史と文化、そして自然を満喫。九州の玄関口でアジアの交流拠点でもある小倉。その華やかな街のすぐそばに、歴史を語る小倉城や、深い緑溢れる自然とともに建つ“小倉リーセントホテル”。

ビジネスや観光の拠点としてご利用ください。



**松本清張記念館**  
北九州市出身の作家、松本清張の偉業を讃え、後世に継承すべく平成10年に開館しました。

**関門橋**  
長さ1068m、海面からの高さ61mの大吊橋。美しくライトアップされた輝く夜景は絶景です。



# 味わう

味わい豊かな玄界の幸と銘酒に酔う。  
ご宴会、ご会食には、本格的日本間で  
玄界灘の海の幸や銘酒を味わいながら、  
至福のひとときを。  
気軽に楽しめる和食処もございます。

※イメージ写真

旬の素材を活かした会席料理



※イメージ写真



和室「小倉」の間



和食処「響」  
日本各地の銘酒をお楽しみください。



# 集う

華やかな洋の空間は多彩なシーンに。  
披露宴、祝賀会、謝恩会、レセプション、  
会議など、お客様の多彩なニーズに  
お応えするホールをご用意。  
華やかに、集いの場を演出いたします。

ガーデンホール  
池のあるお庭に面した  
大ホールです。



※イメージ写真

宴会料理  
ご予算に応じてご用意いたします。



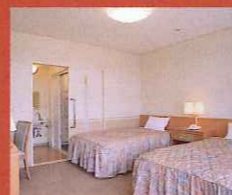
「福智」の間



「足立」の間



ツインルーム  
各室にセミダブルベッドを配置。



バリアフリー  
お身体の不自由な方も快適にお過ご  
しいただけます。

# 寛ぐ

旅先のわが家感覚で休める快適空間。  
明るく広々としたゆとりの室内。  
自然の優しさが伝わるインテリアや、  
大きめの家具を配し、穏やかな開放感と  
ゆっくりとした時間が感じられます。



シングルルーム



スイートルーム



インターネット宿泊予約 公立共済やすらぎの宿  
<http://www.kourituyasuragi.jp/>

24時間  
簡単予約

ご旅行の目的やエリア、お得な宿泊プランなど様々な  
角度から施設検索ができます。施設情報や観光情報  
も充実し、魅力満載の公立共済やすらぎの宿  
ホームページをぜひご覧ください。



会員登録はもちろん無料。ご希望の方には、お得な宿泊プランの情報や映  
画の紹介、風水ミニ知識などを掲載したメールマガジンを配信中。泊まる宿  
を探したい、宿泊施設のレストランは？ 挙式は？ 近隣の観光は？ などあな  
たの聞きたい、調べたいが見つかるページ。ぜひ一度ご覧ください。

公立共済メンバーズカード 入会受付中



一枚の贅沢。

年会費永年無料

最高5,000万円の  
海外・国内旅行  
傷害保障

紛失・盗難時の  
サポートサービス

オンライン入会受付中 <http://www.kourituyasuragi.jp/>  
公立共済メンバーズデスク ☎0120(258)678 受付時間 9:30~17:30

公立学校共済組合  
提携：株式会社オリエントコーポレーション